

جمعية وهج النسائية الخيرية



التقرير الربع سنوي الثاني لعام 2021م

الاعانات الدائمة الشهرية



إعانة عينية شهرية
45 أسرة مستفيدة
بمبلغ 18,000 ريال



إعانة مادية شهرية
82 أسرة مستفيدة
بمبلغ 97,530 ريال

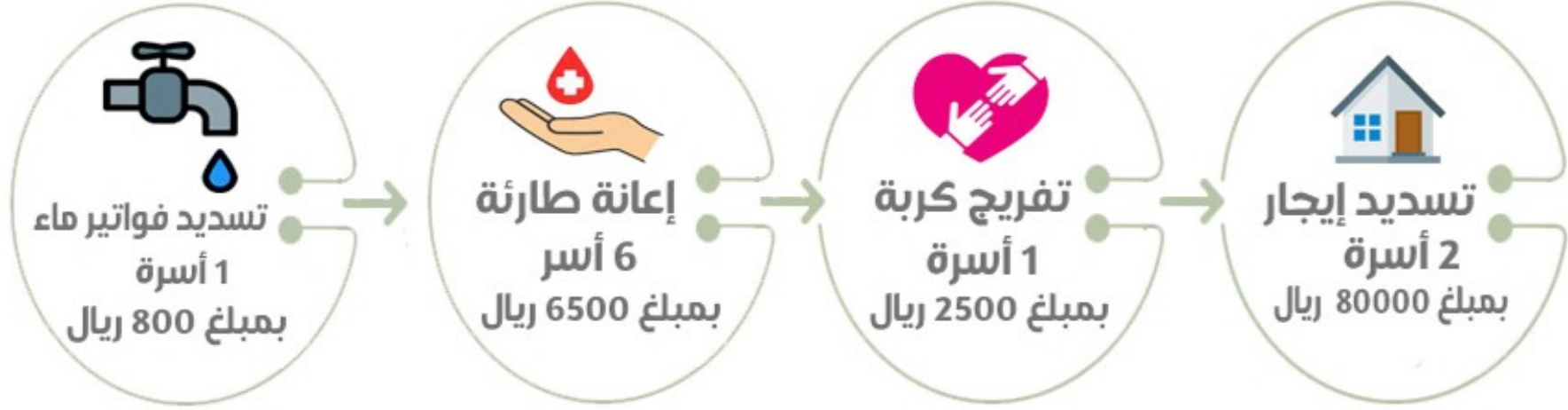


إعانة زكاة مادية
لـ 1 يتيم
بمبلغ 5000 ريال




إعانة كفالة يتيم
252 يتيم ویتيمه
بمبلغ 297,600 ريال

الاعانات الطارئة



المشاريع الموسمية

مشروع السلة الرمضانية  ← 210 أسرة ← بمبلغ 295,333 ريال

مشروع كسوة عيد  ← 415 طفل وطفله ← بمبلغ 62,250 ريال

مشروع حلوى عيد  ← 80 طفل ← بمبلغ 340 ريال

مشروع زكاة الفطر

زكاة الفطر
في مقر الجمعية

2306 كيلو

58 أسرة

بمبلغ
23,060 ريال

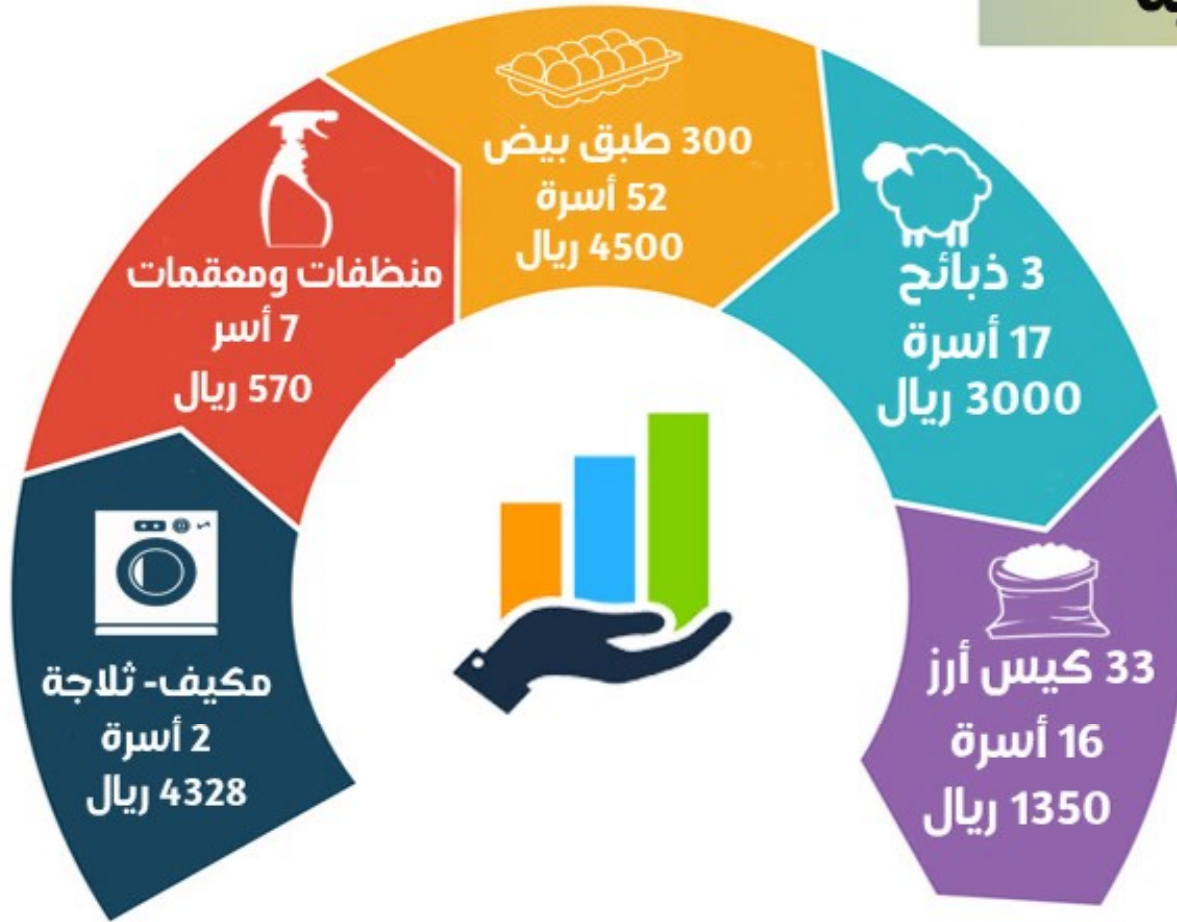
برنامج زكاة
الفطر الموحد

18,000 كيلو

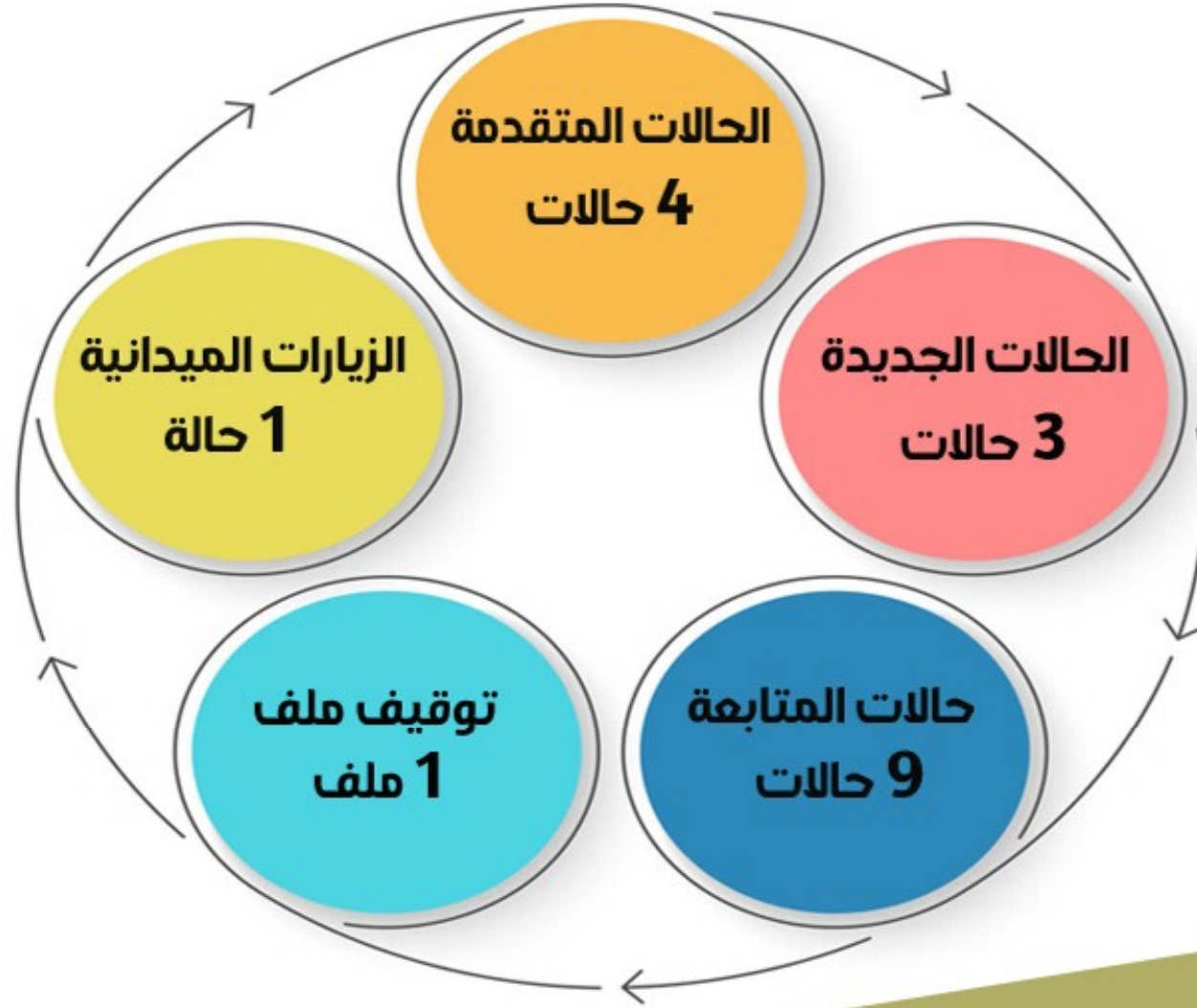
206 أسرة

بمبلغ
136,466.15 ريال

تبرعات عينية



البحث الإجتماعي



احصائية التطوع



متطوع
ومتطوعة **35**



ساعة **255**



26 فرصة

كفالة يتيم



تجديد كفالة 147 يتيم ویتیمه



بمبلغ 294,200 ريال

معهد جمعية وهج للتدريب



معهد جمعية وهج | wahj women's charity
النسائي للتدريب | institution of training

اسم الدورة	عدد الدورات	عدد المتدربات
إدخال بيانات ومعالجة نصوص	2	14
مقدمة في تطبيقات الحاسب الآلي	2	10
إدارة الموارد البشرية	1	11

شركاء النجاح

